

**ПРОГРАММНОЕ ОБЕСПЕЧЕНИЕ**  
**ТОРАЗ OscViewer**

Инструкция по установке

Настоящая инструкция предназначена для пользователей, осуществляющих установку программного обеспечения TOPAZ OscViewer на персональный компьютер.

## 1.1 СОСТАВ ПРОГРАММНОГО ОБЕСПЕЧЕНИЯ

1.1 Для установки компонентов на персональный компьютер требуется установить дистрибутив TOPAZ\_OscViewer\_X.X.X.X.exe , где X.X.X.X-текущая версия дистрибутива

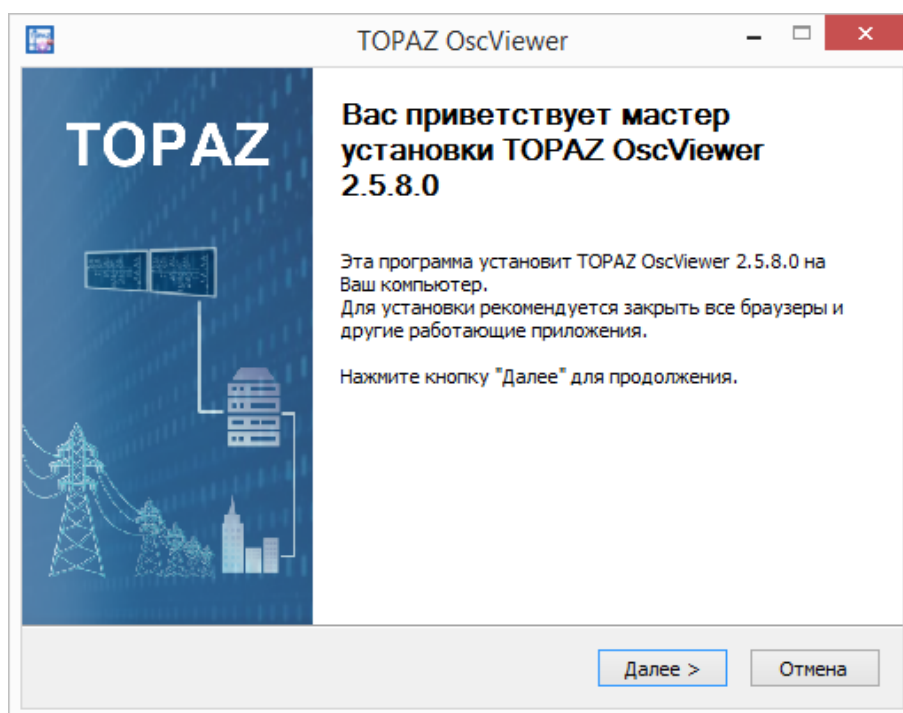


Рисунок 1 – Окно приветствия мастера установки

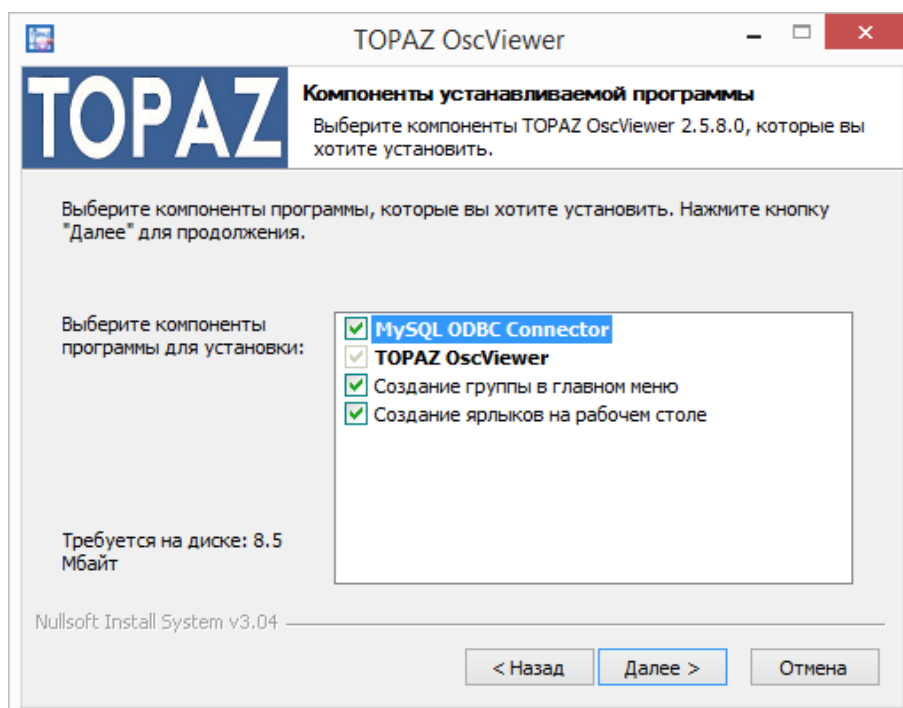


Рисунок 2 – Окно выбора компонентов программы

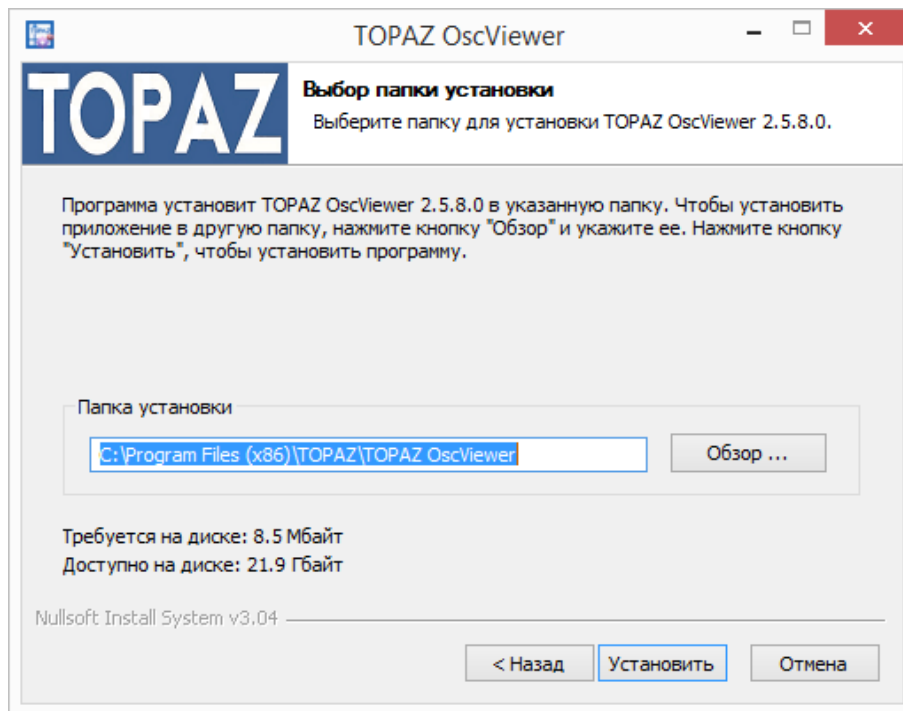


Рисунок 3 – Окно выбора папки установки

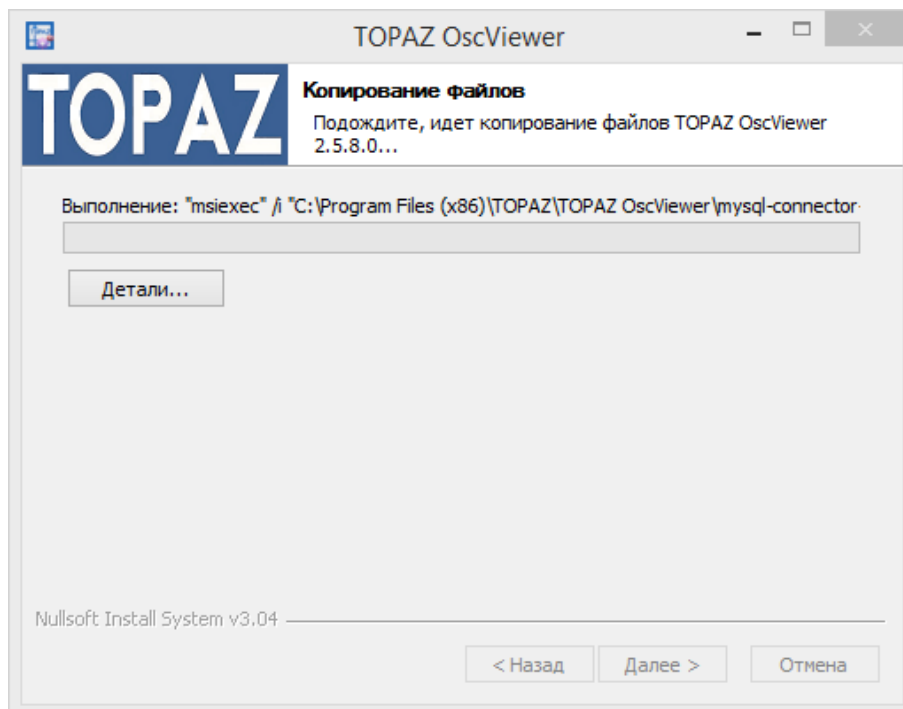


Рисунок 4 – Окно процесса установки программы



Рисунок 5 – Окно приветствия мастера установки MySQL

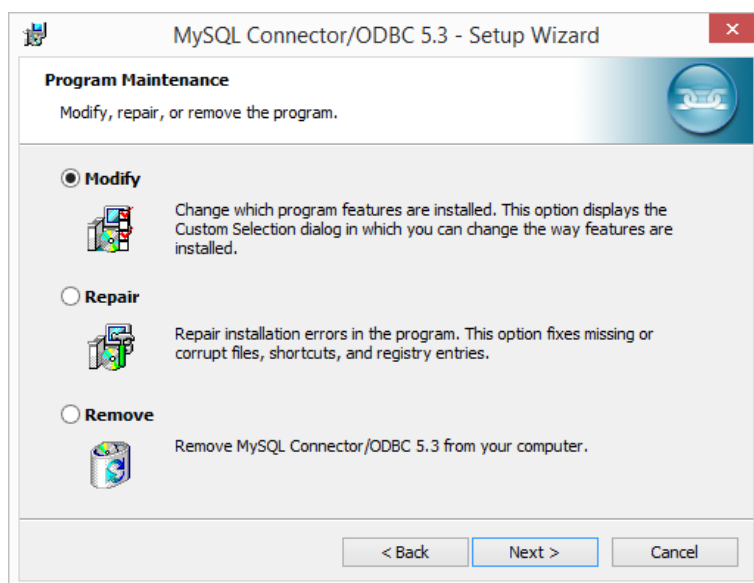


Рисунок 6 – Окно выбора режима установки программы

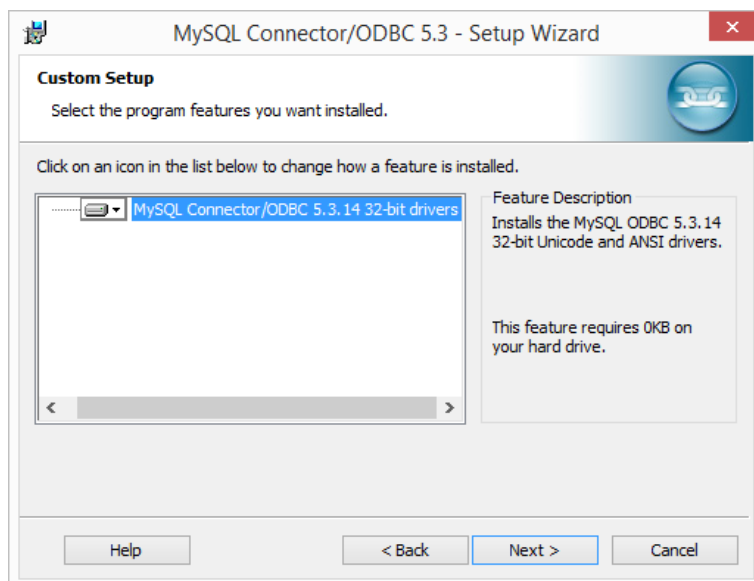


Рисунок 7 – Окно пользовательских настроек установки программы

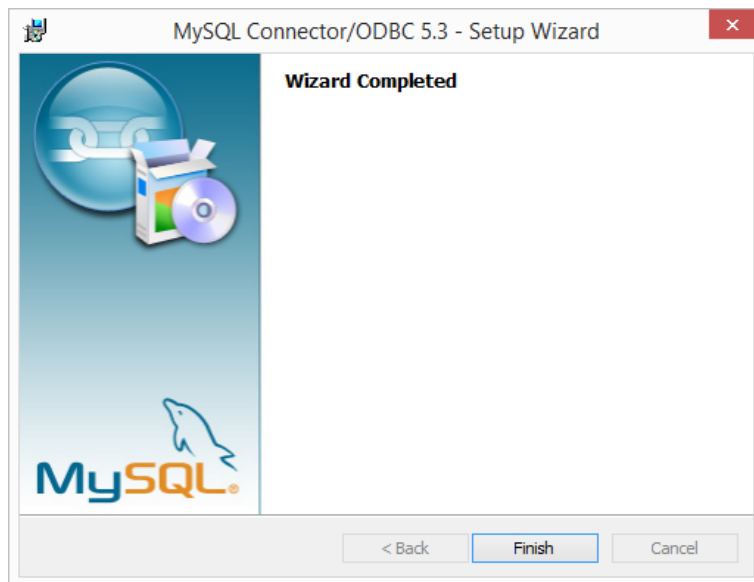


Рисунок 8 – Окно завершения работы мастера установки MySQL



Рисунок 9 – Окно завершения работы мастеру установки TOPAZ OscViewer



Рисунок 10 – Ярлык запуска программы на рабочем столе