

ПРОГРАММНОЕ ОБЕСПЕЧЕНИЕ
ТОРАЗ DBView

Инструкция по установке ПО

Настоящая инструкция предназначена для пользователей, осуществляющих установку программного обеспечения TOPAZ DBView на персональный компьютер.

1 СОСТАВ ПРОГРАММНОГО ОБЕСПЕЧЕНИЯ

1.1 Для установки компонентов на персональный компьютер требуется установить дистрибутив TOPAZ_TMInstaller_build_X.X.X.X.exe, где X.X.X.X-текущая версия дистрибутива.

1.2 Для поддержки программным комплексом TOPAZ TMBuilder пользовательских прикладных алгоритмов на диалекте скриптового языка Lua требуется установить дистрибутив TOPAZ_Script_Editor_Installer_X.X.X.X.exe, где X.X.X.X-текущая версия дистрибутива.

1.3 Для поддержки программным комплексом TOPAZ TMBuilder пользовательских прикладных алгоритмов на языках IEC61131-3(FBD/SFC/LD, ST/L), требуется установить дистрибутив TOPAZ_Algorithm_Creator_Installer_X.X.X.X.exe, где X.X.X.X-текущая версия дистрибутива.

1.4 Рекомендуется установить редактор Notepad++, актуальную версию можно найти на сайте <http://notepad-plus-plus.org/>.

2 ТРЕБОВАНИЯ К РАБОЧИМ МЕСТАМ

Рабочие места должны удовлетворять следующим требованиям:

- СанПиН 2.2.1/2.1.1.1278-03 - Гигиенические требования к естественному, искусственному и совмещенному освещению жилых и общественных зданий;
- СанПиН 2.2.2.1332-03 - Гигиенические требования к организации работы на копировально-множительной технике;
- СанПиН 2.2.2/2.4.1340-03 - Гигиенические требования к персональным электронно-вычислительным машинам и организации работы.

3 ПРОГРАММНО-АППАРАТНЫЕ ТРЕБОВАНИЯ

3.1 Аппаратные требования

- процессор с тактовой частотой не менее 1,86 ГГц;
- поддержка 64-разрядных операционных систем;
- объем оперативной памяти, не менее 2 Гб;
- объем свободного дискового пространства на жёстком диске не менее 1 Гб;
- видеокарта с тактовой частотой не менее 640 МГц;

- наличие сетевого адаптера с установленным и настроенным протоколом TCP/IP со скоростью передачи не менее 100 Мбит/с;
- клавиатура;
- манипулятор мышь;
- источник бесперебойного питания

3.2 Программные требования

3.2.1 Для корректной работы программного обеспечения необходимо использовать операционную систему WINDOWS 7 с SP1 и выше.

3.2.2 Для возможности выгрузки отчетов необходимо использовать с офисный пакет «Microsoft Office».

4 УСТАНОВКА ПРОГРАМНОГО ОБЕСПЕЧЕНИЯ

4.1 Запустить TOPAZ_TMInstaller_build_X.X.X.X.exe

При появлении предупреждения системы безопасности нажать кнопку «Запустить».

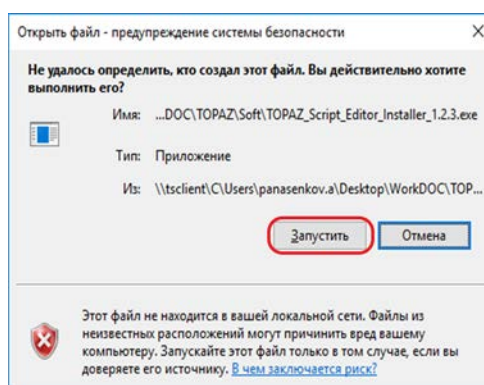


Рисунок 1 - Предупреждение системы безопасности

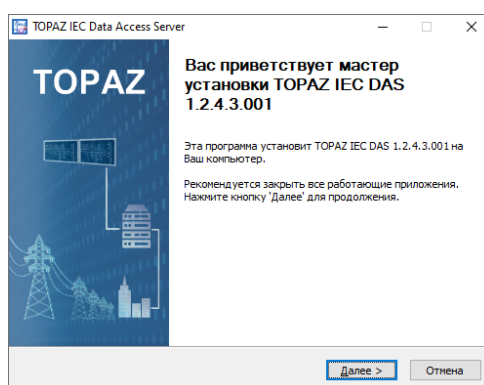


Рисунок 2 – Окно приветствия мастера установки

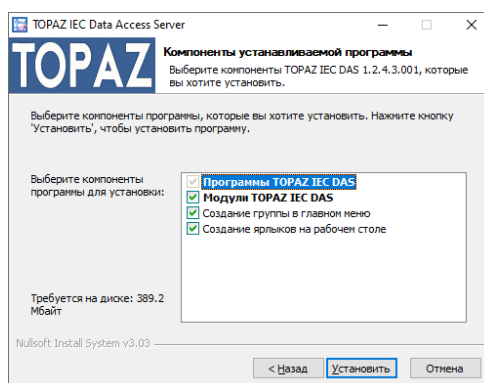


Рисунок 3 – Окно выбора компонентов устанавливаемой программы

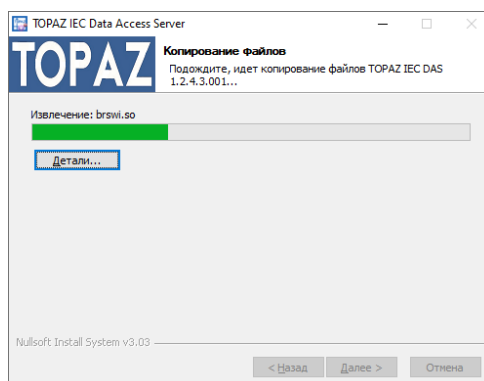


Рисунок 4 – Окно процесса установки

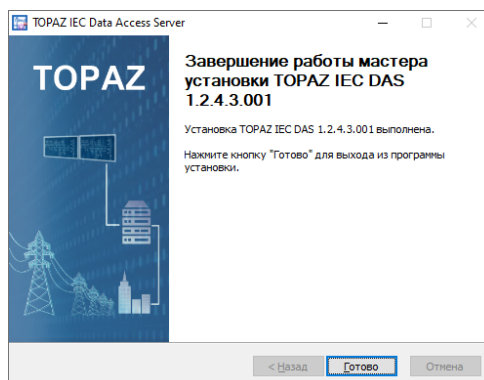


Рисунок 5 – Окно завершения работы мастера установки

После завершения установки на рабочем столе будет отображен ярлык запуска программы.

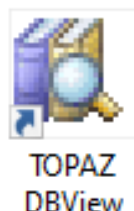


Рисунок 6 – Ярлык программы TOPAZ DBView

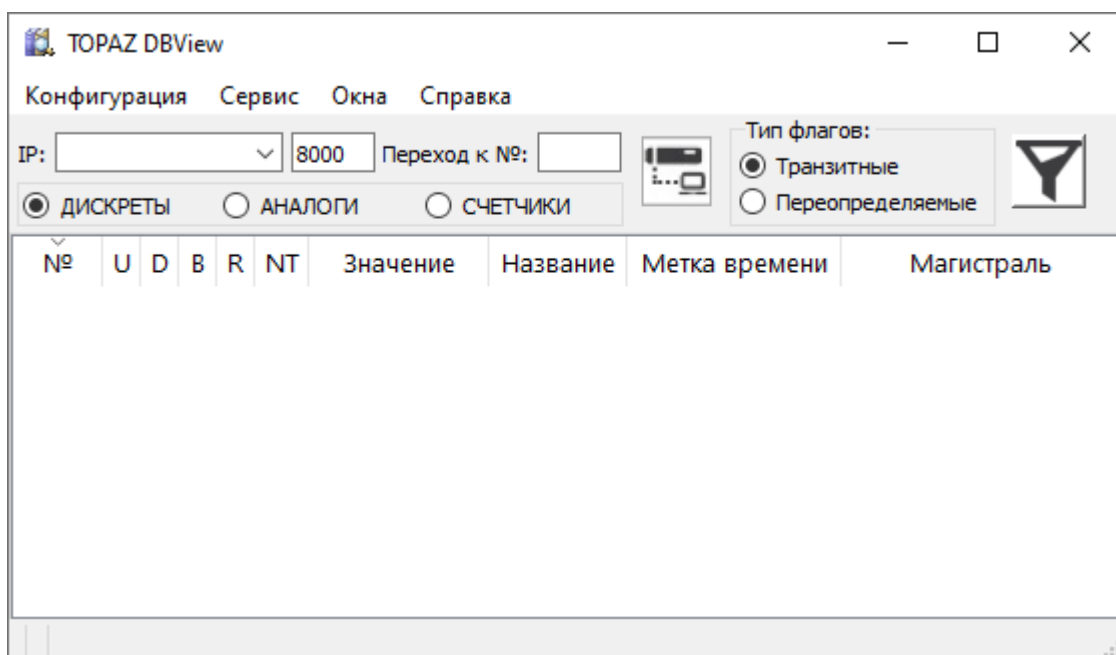


Рисунок 7 – Окно программы **TOPAZ DBView**