

# **ПРОГРАММНОЕ ОБЕСПЕЧЕНИЕ ТОРАЗ WEBPKE**

Инструкция по установке

Настоящая инструкция предназначена для пользователей, осуществляющих установку программного обеспечения TOPAZ WEBPKE.

Для добавления программного обеспечения TOPAZ WEBPKE в директорию инструментальных средств, необходимо установить TOPAZ\_Plugin\_WEBPKE\_X.X.X.exe, где X.X.X-текущая версия.

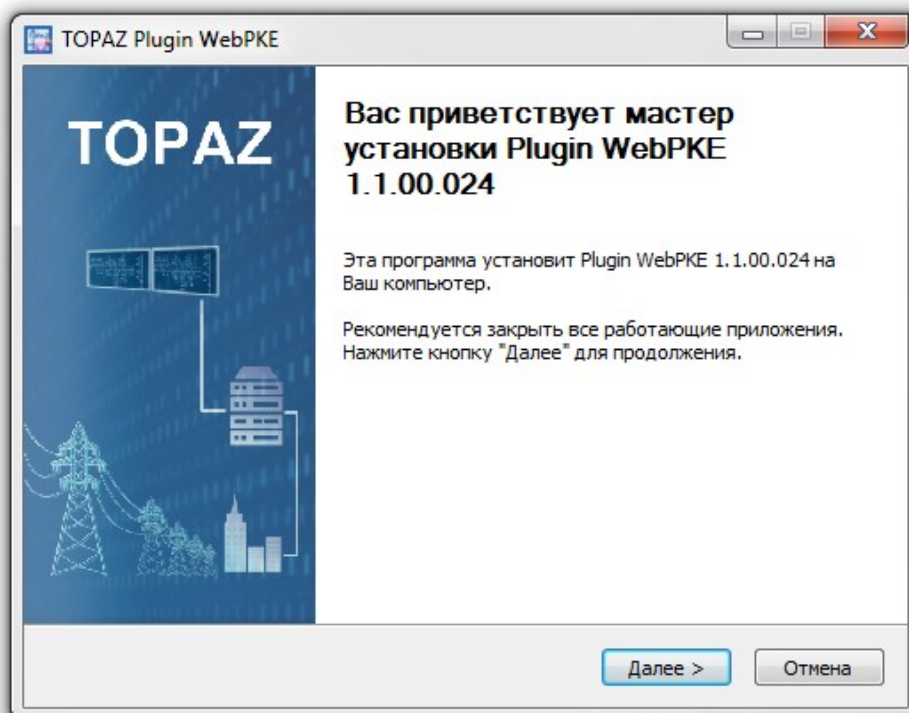


Рисунок 1 – Окно приветствия мастера установки

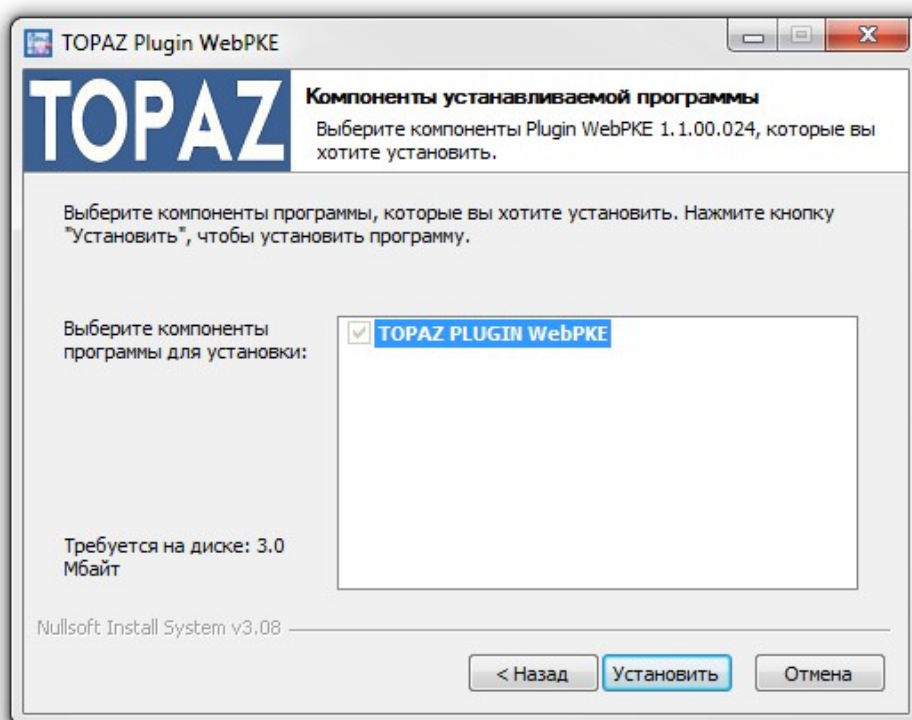


Рисунок 2 – Окно выбора компонентов программы

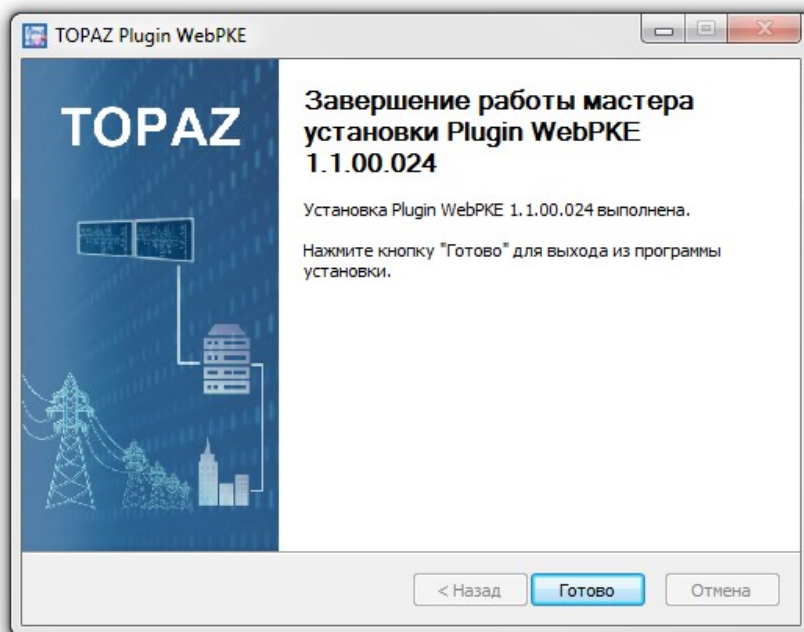


Рисунок 3 – Окно завершения работы мастера установки TOPAZ WEBPKE

Для установки приложения «TOPAZ WEBPKE» на конечное устройство из инструментального ПО необходимо выполнить несколько простых действий, которые показаны на рисунке 4:

1. Открыть TOPAZ TMLoader ([Руководство по эксплуатации](#));
2. Указать IP-адрес устройства;
3. Нажать кнопку «Показать расширения», после чего появится дополнительное окно;
4. Выбрать все элементы узла с названием «webpke»;
5. Нажать на кнопку «Установить» и дождаться полной установки.

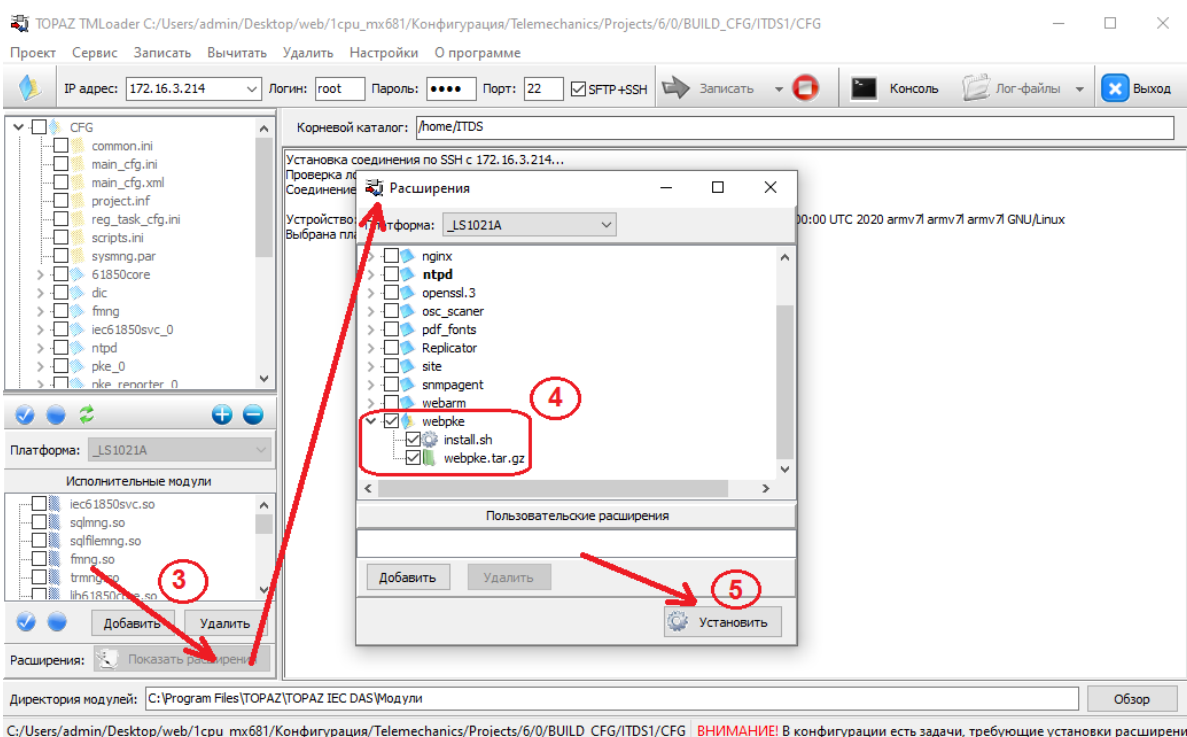


Рис. 4. Установка «TOPAZ WEBPKE»