

ПРОГРАММНОЕ ОБЕСПЕЧЕНИЕ

ТОРАЗ WEBDAS

Инструкция по установке

Настоящая инструкция предназначена для пользователей, осуществляющих установку программного обеспечения TOPAZ WEBDAS.

ПО TOPAZ WEBDAS входит в состав дистрибутива TOPAZ_TMInstaller_build_X.X.X.X.exe, где X.X.X.X-текущая версия дистрибутива.

Процесс установки TOPAZ_TMInstaller описан в инструкции по установке TOPAZ TMLoader, ред. 11.2020. Документация расположена на сайте компании по адресу: [http://energosoft.net/files/Установка TOPAZ TMLoader.pdf](http://energosoft.net/files/Установка_TOPAZ_TMLoader.pdf)

Для установки приложения «TOPAZ WEBDAS» на конечное устройство необходимо выполнить несколько простых действий, которые показаны на рисунках 1 и 2:

1. После создание рабочего проекта в программе «TOPAZ TMBuilder» нажать на кнопку «DAS1»;
2. После открытия программы «TOPAZ Configurator» нажать на кнопку «Загрузить конфигурацию»;
3. Отметить куст дерева с названием «PARSER»;
4. Нажать кнопку записать, и дождаться пока проект загрузится в контроллер;
5. Нажать кнопку «Показать расширения», после чего появиться дополнительное окно;
6. Нажать кнопку «Добавить» и выбрать папку с расширениями для нужной платформы. По умолчанию открывается папка с текущей платформой. После этого в окне появится список расширений;
7. Выбрать все элементы узла с названием «site»;
8. Нажать на кнопку «Установить» и дождаться полной установки.

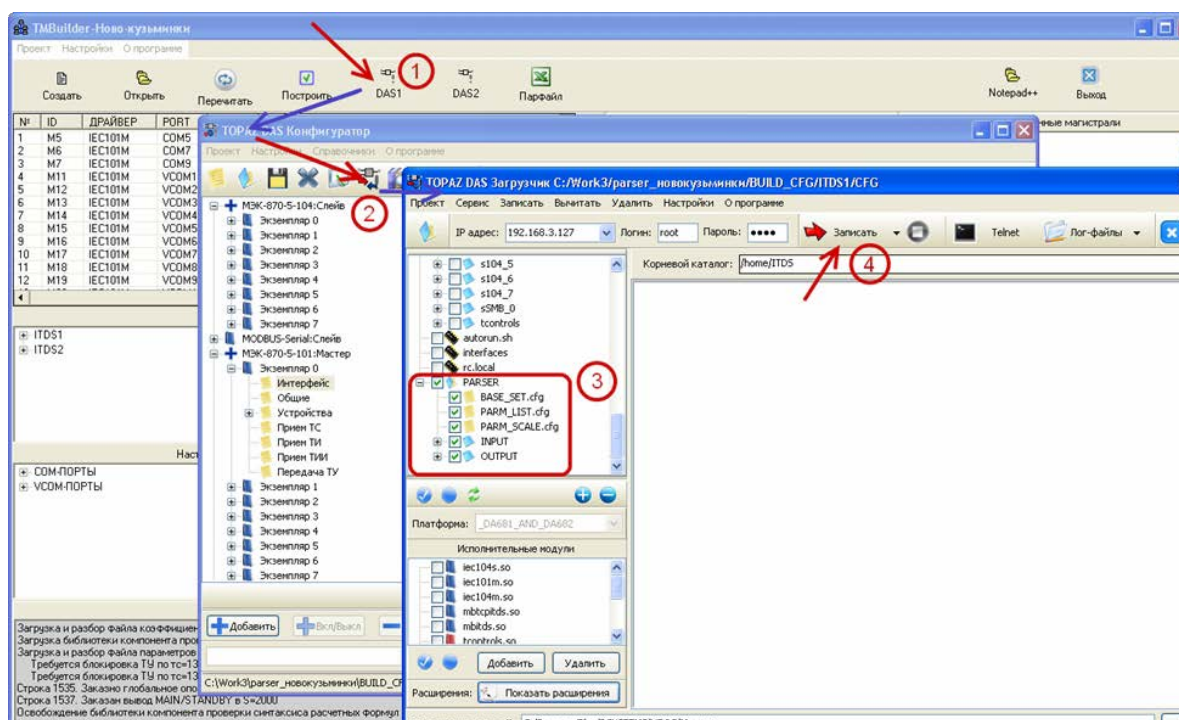


Рис. 1. Установка приложения «TOPAZ WEBDAS»

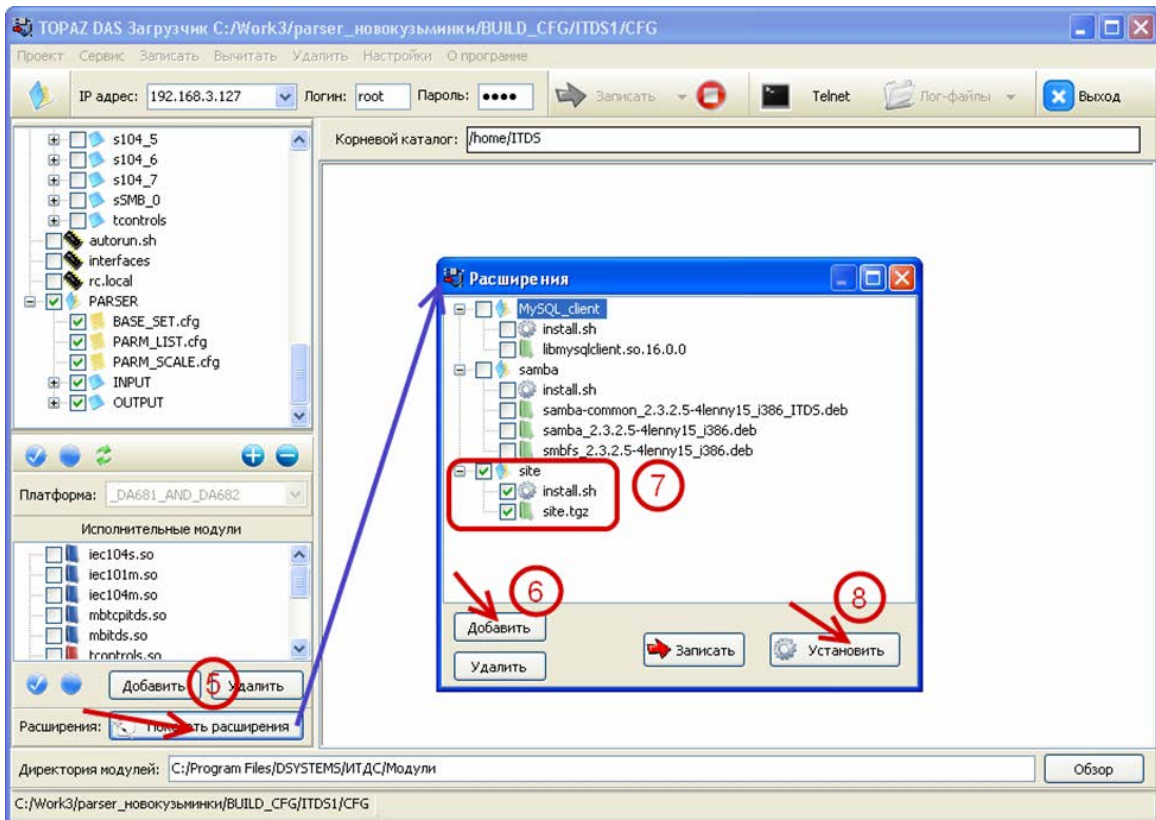


Рис. 2. Установка приложения «TOPAZ WEBDAS». Продолжение