

**ПРОГРАММНОЕ ОБЕСПЕЧЕНИЕ
ТОРАЗ WEBARM**

Инструкция по установке

Настоящая инструкция предназначена для пользователей, осуществляющих установку программного обеспечения TOPAZ WEBARM.

Для добавления программного обеспечения TOPAZ WEBARM в директорию инструментальных средств, необходимо установить TOPAZ_Plugin_WEBARM_X.X.X.exe, где X.X.X-текущая версия дистрибутива.

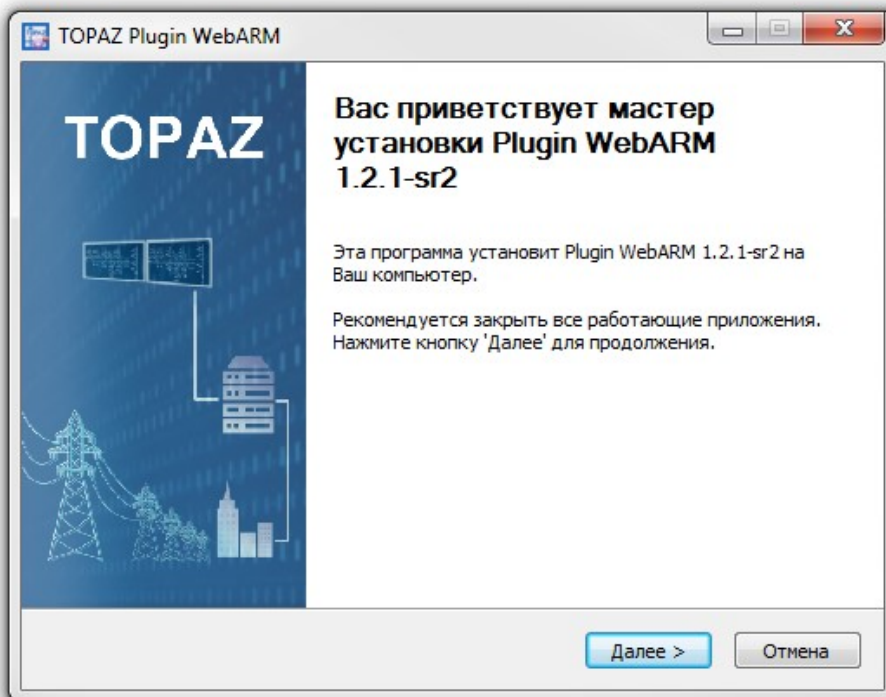


Рисунок 1 – Окно приветствия мастера установки

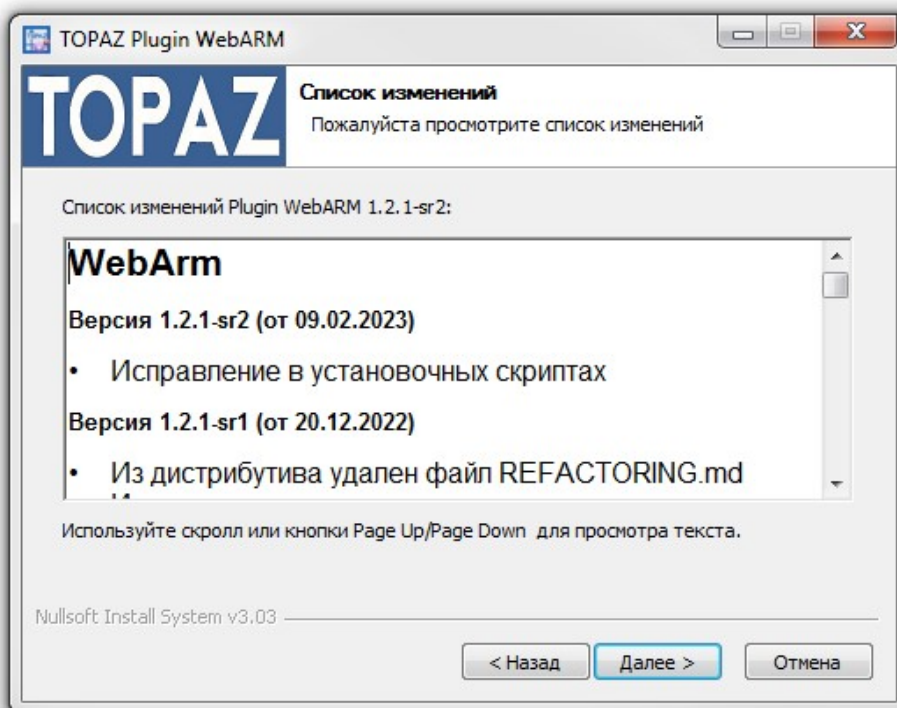


Рисунок 2 – Окно списка изменений

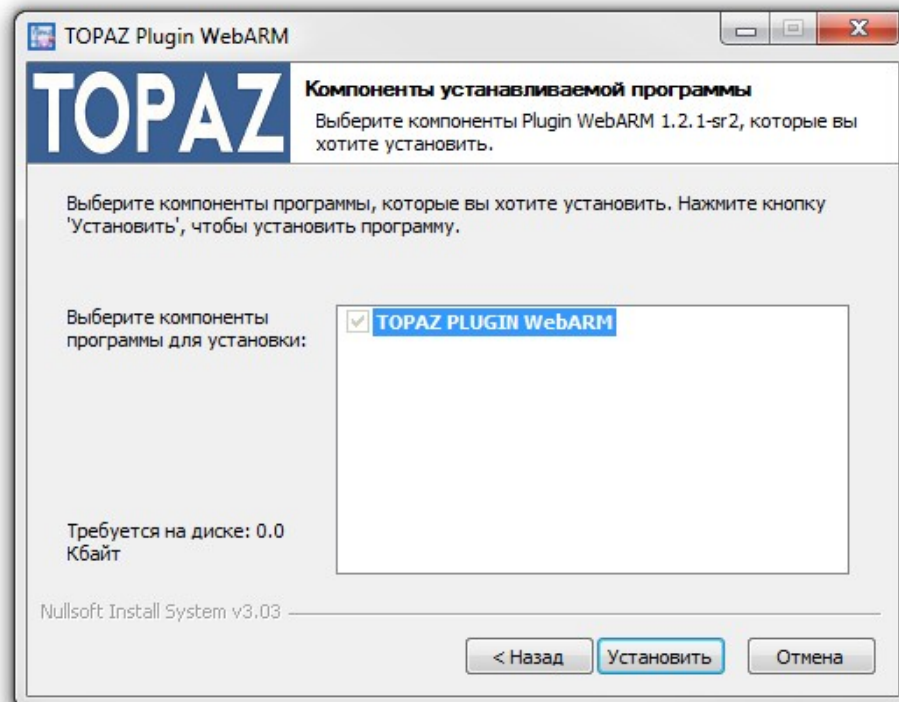


Рисунок 3 – Окно выбора компонентов программы



Рисунок 4 – Окно завершения работы мастера установки TOPAZ WEBARM

Для установки приложения «ТОPAZ WEBARM» на конечное устройство из инструментального ПО необходимо выполнить несколько простых действий, которые показаны на рисунке 5:

1. Открыть TOPAZ TMLoader ([Руководство по эксплуатации](#));
2. Указать IP-адрес устройства;
3. Нажать кнопку «Показать расширения», после чего появится дополнительное окно;
4. Выбрать все элементы узла с названием «webarm»;
5. Нажать на кнопку «Установить» и дождаться полной установки.

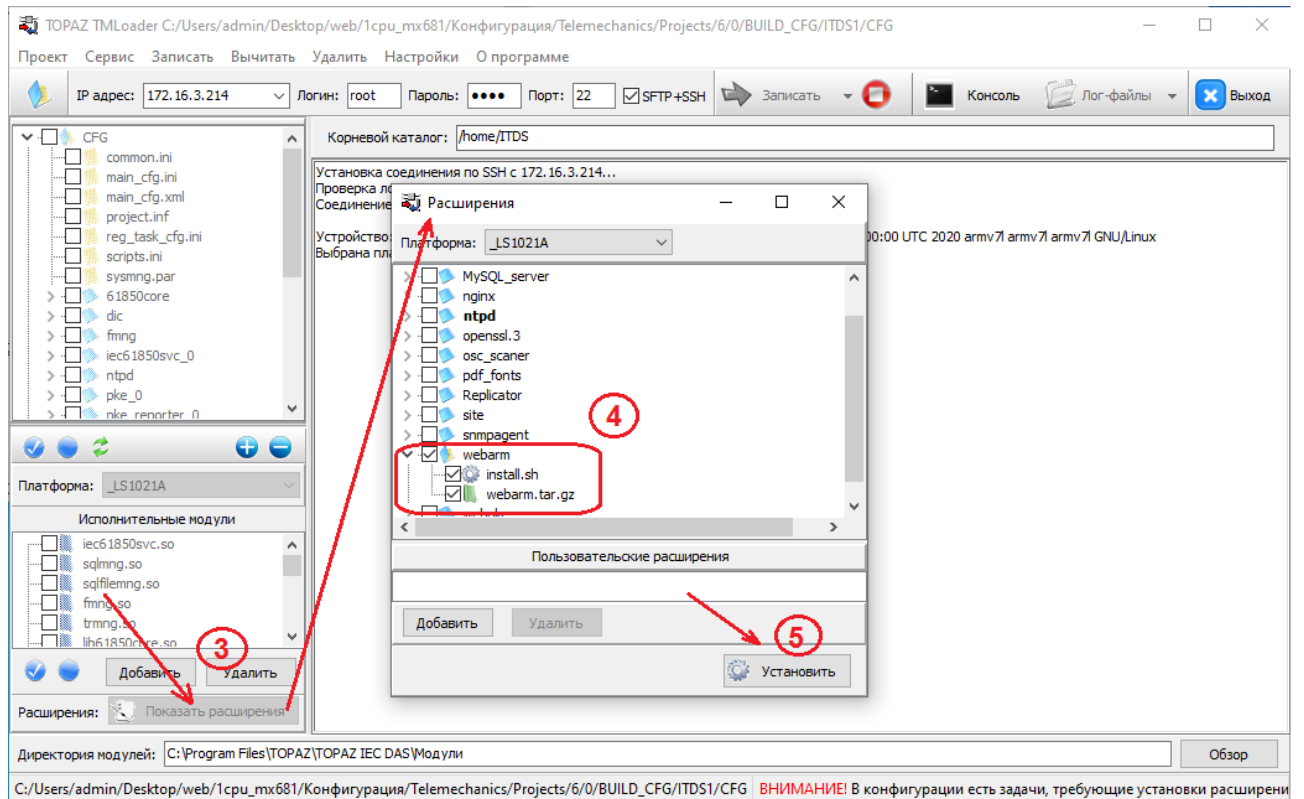


Рис. 5. Установка «ТОPAZ WEBARM»