

ПРОГРАММНОЕ ОБЕСПЕЧЕНИЕ

ТОРАЗ Thermal Monitoring

Инструкция по установке

Настоящая инструкция предназначена для пользователей, осуществляющих установку программного обеспечения TOPAZ Thermal Monitoring.

Для установки «TOPAZ Thermal Monitoring» на компьютер администратора необходимо содержимое предоставленного архива распаковать на жесткий диск C:\ в папку Program Files.

Для установки приложения «TOPAZ Thermal Monitoring» на конечное устройство необходимо выполнить несколько простых действий, которые показаны на рисунке 1:

1. Открыть TOPAZ TMLoader ([Руководство по эксплуатации](#));
2. Указать IP-адрес устройства;
3. Нажать кнопку «Добавить», после чего появится дополнительное окно, в котором необходимо выбрать исполнительный модуль TOPAZ Thermal Monitoring.so;
4. Выбрать исполнительный модуль;
5. Нажать на кнопку «Записать».

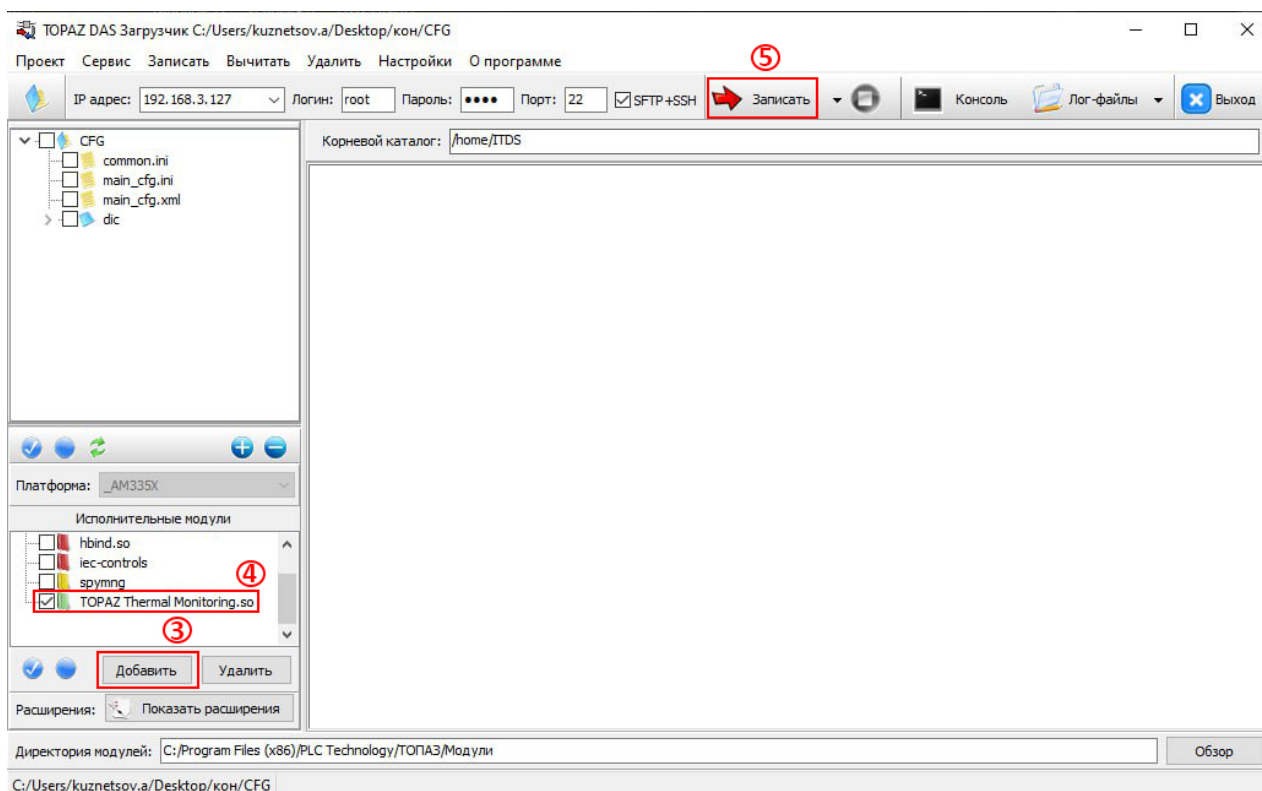


Рис. 1. Установка « TOPAZ Thermal Monitoring»