

# **ПРОГРАММНОЕ ОБЕСПЕЧЕНИЕ**

## **ТОРАЗ BSFDC**

Инструкция по установке

Настоящая инструкция предназначена для пользователей, осуществляющих установку программного обеспечения TOPAZ BSFDC.

Для установки «TOPAZ BSFDC» на компьютер администратора необходимо содержимое предоставленного архива распаковать на жесткий диск C:\ в папку Program Files.

Для установки приложения «TOPAZ BSFDC» на конечное устройство необходимо выполнить несколько простых действий, которые показаны на рисунке 1:

1. Открыть TOPAZ TMLoader ([Руководство по эксплуатации](#));
2. Указать IP-адрес устройства;
3. Нажать кнопку «Добавить», после чего появится дополнительное окно, в котором необходимо выбрать исполнительный модуль bsfdc.so;
4. Выбрать исполнительный модуль;
5. Нажать на кнопку «Записать».

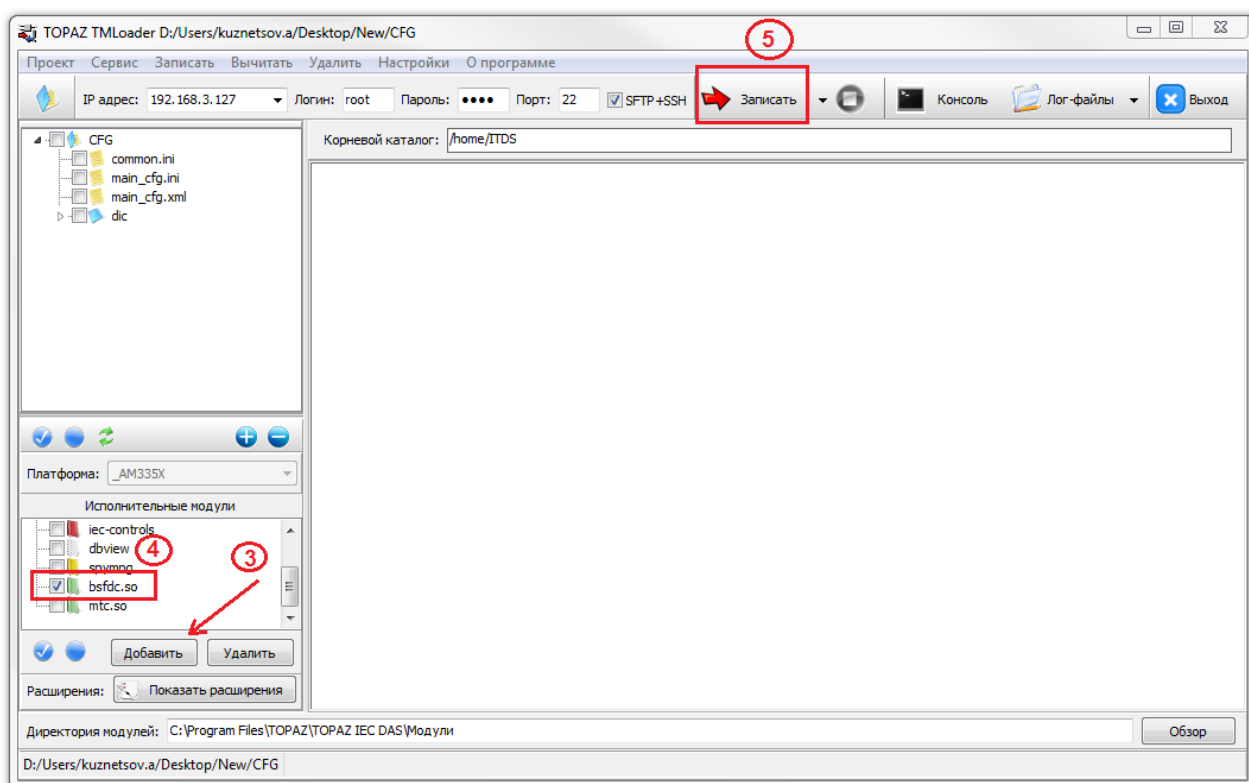


Рис. 1. Установка «TOPAZ BSFDC»