

**ПРОГРАММНОЕ ОБЕСПЕЧЕНИЕ
ТОРАЗ DRP**

Инструкция по установке ПО

СОДЕРЖАНИЕ

1	СОСТАВ ПРОГРАММНОГО ОБЕСПЕЧЕНИЯ	3
2	ТРЕБОВАНИЯ К РАБОЧИМ МЕСТАМ	3
3	ПРОГРАММНО-АППАРАТНЫЕ ТРЕБОВАНИЯ	3
4	УСТАНОВКА ПРОГРАММНОГО ОБЕСПЕЧЕНИЯ	4
5	УДАЛЕНИЕ ПРОГРАММНОГО ОБЕСПЕЧЕНИЯ	7

Настоящая инструкция предназначена для пользователей, осуществляющих установку программного обеспечения TOPAZ DRP на персональный компьютер.

1 СОСТАВ ПРОГРАММНОГО ОБЕСПЕЧЕНИЯ

1.1 Для установки компонентов на персональный компьютер требуется скачать дистрибутив TOPAZ_Digital_Relay_Protection_build_X.X.X.X_x64.exe , где X.X.X.X-текущая версия дистрибутива.

1.2 Рекомендуется установить редактор Notepad++, актуальную версию можно найти на сайте <http://notepad-plus-plus.org/>.

2 ТРЕБОВАНИЯ К РАБОЧИМ МЕСТАМ

Рабочие места должны удовлетворять следующим требованиям:

- СанПиН 2.2.1/2.1.1.1278-03 - Гигиенические требования к естественному, искусственному и совмещенному освещению жилых и общественных зданий;
- СанПиН 2.2.2.1332-03 - Гигиенические требования к организации работы на копировально-множительной технике;
- СанПиН 2.2.2/2.4.1340-03 - Гигиенические требования к персональным электронно-вычислительным машинам и организации работы.

3 ПРОГРАММНО-АППАРАТНЫЕ ТРЕБОВАНИЯ

3.1 Аппаратные требования

- процессор с тактовой частотой не менее 1,86 ГГц;
- поддержка 64-разрядных операционных систем;
- объем оперативной памяти, не менее 2 Гб;
- объем свободного дискового пространства на жёстком диске не менее 1 Гб;
- видеокарта с тактовой частотой не менее 640 МГц;
- наличие сетевого адаптера с установленным и настроенным протоколом TCP/IP со скоростью передачи не менее 100 Мбит/с;
- клавиатура;
- манипулятор мышь;
- источник бесперебойного питания.

3.2 Программные требования

3.2.1 Для корректной работы программного обеспечения необходимо использовать операционную систему WINDOWS 7 с SP1 и выше.

3.2.2 Для возможности выгрузки отчетов необходимо использовать офисный пакет «Microsoft Office».

4 УСТАНОВКА ПРОГРАММНОГО ОБЕСПЕЧЕНИЯ

4.1 Запустить TOPAZ_Digital_Relay_Protection_build_X.X.X.X_x64.exe, в окне нажать кнопку «Далее».

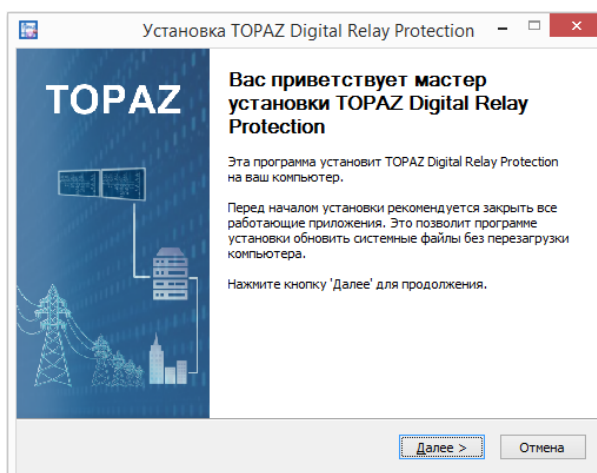


Рисунок 1 – Окно приветствия мастера установки

4.2 Программа установит TOPAZ Digital Relay Protection в указанную папку. Чтобы установить приложение в другую папку, нажмите кнопку «Обзор» и укажите ее. Нажмите кнопку «Установить», чтобы установить программу.

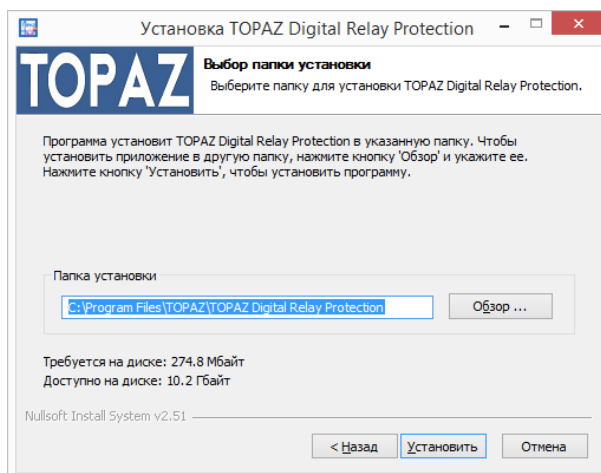


Рисунок 2 – Окно выбора папки установки

4.3 В процессе установки отображается окно копирования файлов. Для просмотра деталей установки нажмите кнопку «Детали...»

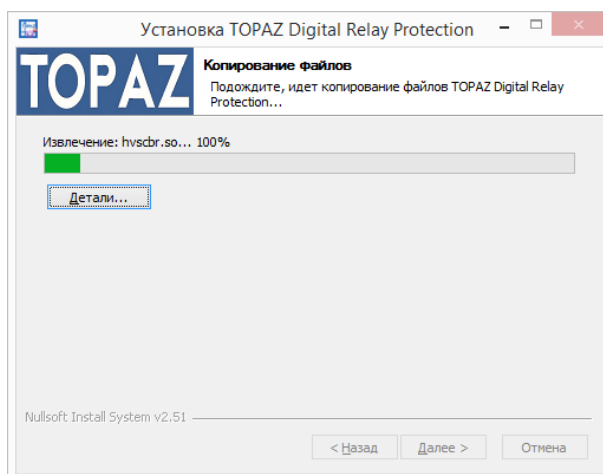


Рисунок 3 – Окно копирования файлов

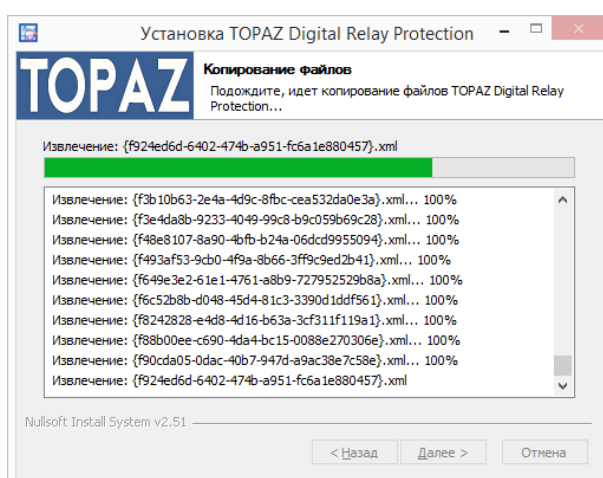


Рисунок 4 – Окно копирования файлов: Детали

При появлении ошибки (рисунок 5) необходимо установить компонент Microsoft Visual C++

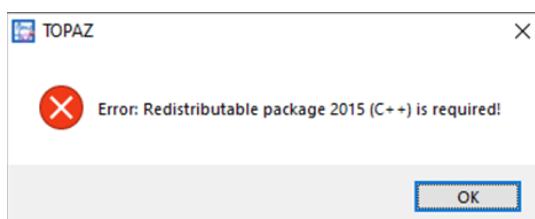


Рисунок 5 – Окно ошибки

Для установки Microsoft Visual C++ необходимо установить последовательно:

– «Redistributable package 2013\vc_redist_x86.exe» (во всех диалоговых окнах нажимать ОК или ДАЛЕЕ);

– «Redistributable package 2015\vc_redist_x86.exe» (во всех диалоговых окнах нажимать ОК или ДАЛЕЕ).

– «Redistributable package 2017\vc_redist_x86.exe» (во всех диалоговых окнах нажимать ОК или ДАЛЕЕ).

После установки Microsoft Visual C++ установку TOPAZ_Model_Creator необходимо запустить заново.

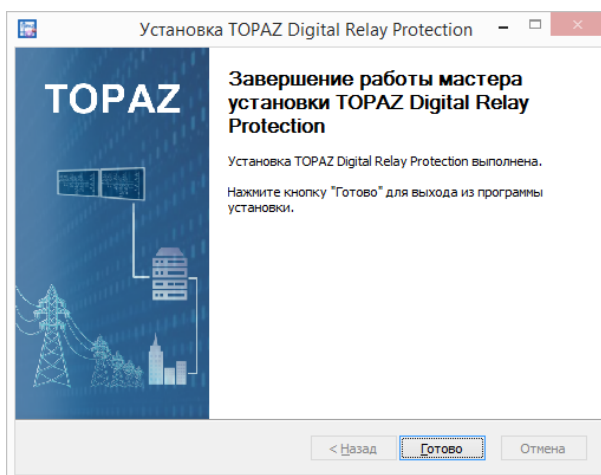


Рисунок 6 – Окно завершения работы мастера установки

После завершения установки на рабочем столе будет отображен ярлык запуска программы.

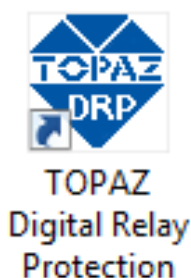


Рисунок 7 – Ярлык программы **TOPAZ DRP**

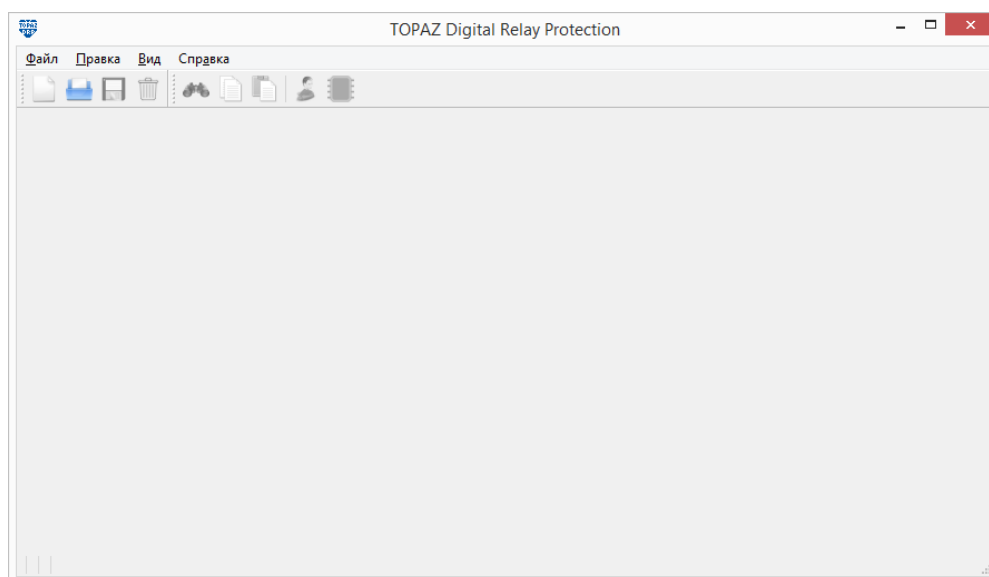


Рисунок 8 – Окно программы **TOPAZ DRP**

5 УДАЛЕНИЕ ПРОГРАММНОГО ОБЕСПЕЧЕНИЯ

Для удаления «ТОPAZ DRP» с персонального компьютера нажмите «ПУСК» – > «Программы» –> «ТОPAZ» «ТОPAZ Digital Relay Protection» «Удаление TOPAZ Digital Relay Protection»

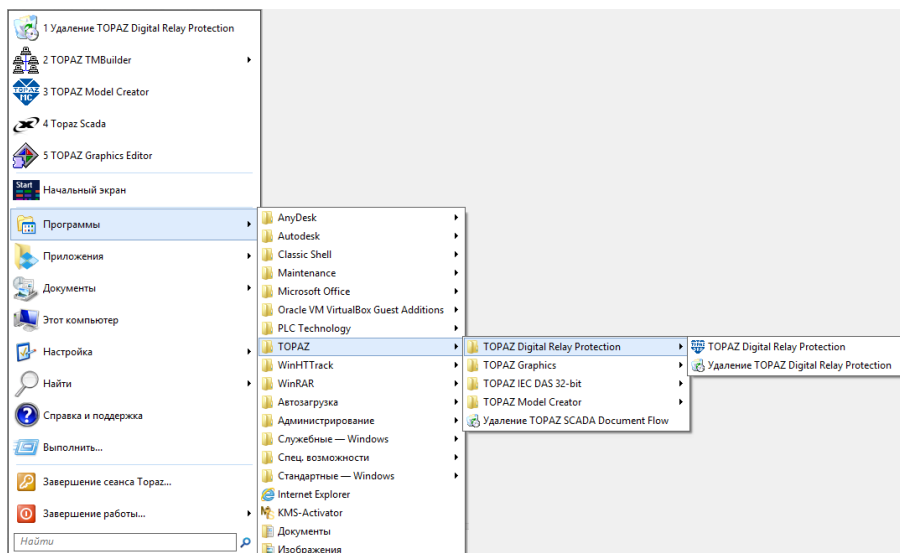


Рисунок 9 – Удаление «ТОPAZ Digital Relay Protection»