

ПРОГРАММНОЕ ОБЕСПЕЧЕНИЕ
ТОРАЗ Script Editor

Инструкция по установке

Настоящая инструкция предназначена для пользователей, осуществляющих установку программного обеспечения TOPAZ Script Editor на персональный компьютер.

Для установки компонентов на персональный компьютер требуется установить дистрибутив TOPAZ_Script_Editor_Installer_X.X.X.exe , где X.X.X-текущая версия дистрибутива.

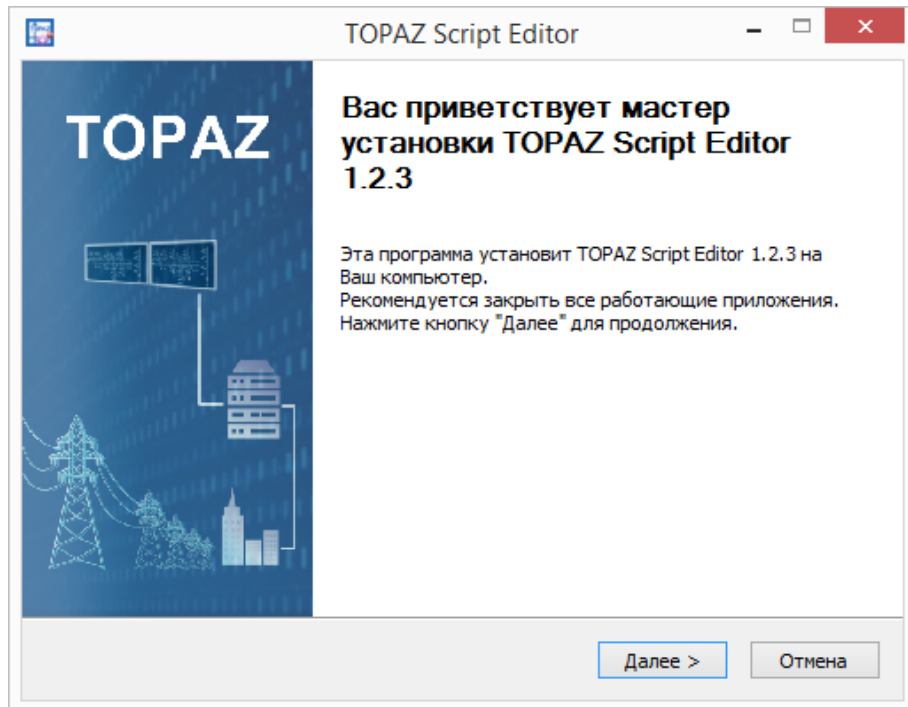


Рисунок 1 – Окно приветствия мастера установки

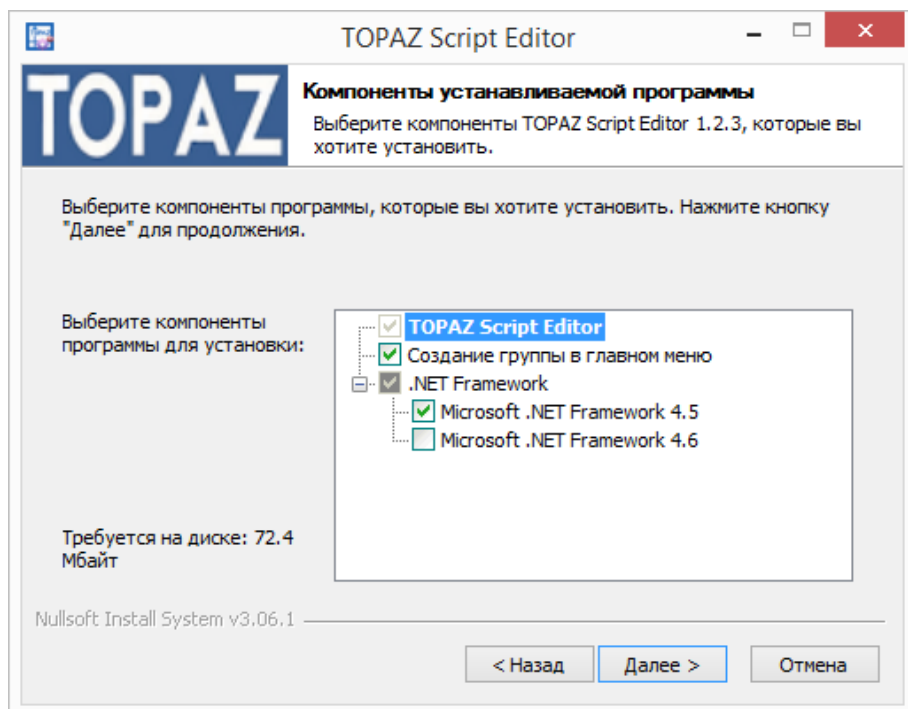


Рисунок 2 – Окно выбора компонентов программы

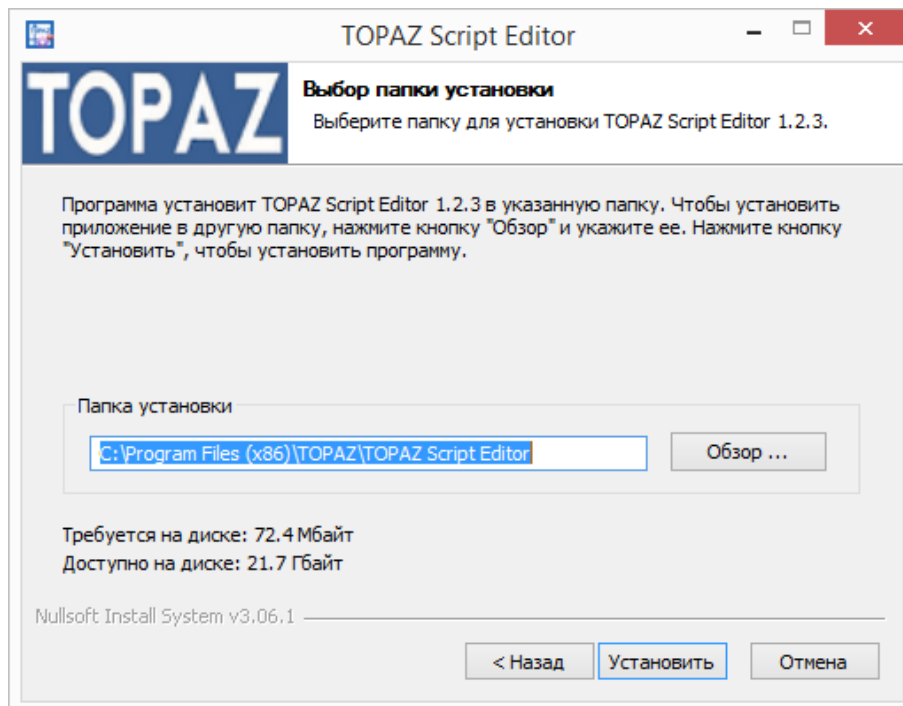


Рисунок 3 – Окно выбора папки установки

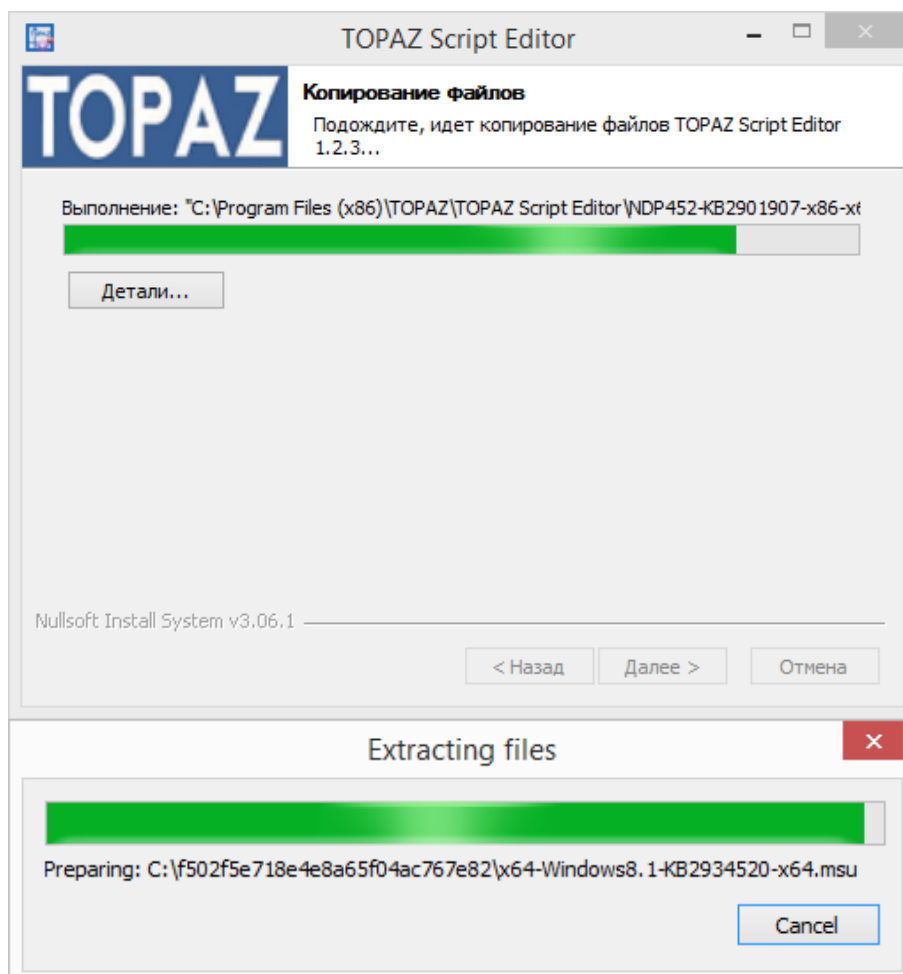


Рисунок 4 – Окна процесса установки программы



Рисунок 5 – Окно завершения работы мастера установки TOPAZ Script Editor

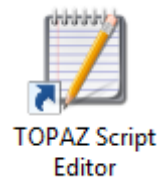


Рисунок 6 – Ярлык запуска программы на рабочем столе